

# PCR检测物品详单

**A** 说明书(本紙)

**B** 唾液采取管(第一次要放进的容器)

**C** 不活化液

**D** 条形码(3张)

①现在读的这张纸背面贴一张(自己保管)  
②唾液采取管贴一张  
③返送专用盒贴一张

**E** 吸水纸

**F** 保存袋(第二次要放进的容器)

**G** 橡皮筋

**H** 返送专用盒(第三次要放进的容器)

**I** 安全认证贴

**J** 邮寄单

※插图可能与实物不符,请谅解。

## 唾液采取 返送步骤

**△ 注意**

- 液采取前30分钟内,不要喝水、吃饭、抽烟、刷牙、漱口。
- 唾液要采取到容器上红线1.5ml的位置,不够量的话检测不出来。
- 唾液采取后请快速邮寄,否则会降低检测精度。

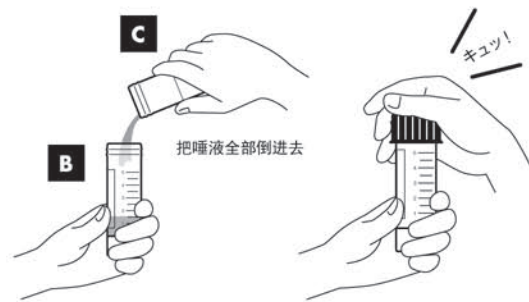
**1** 贴一张条形码(自己保管)

**2** 从保存袋里取出唾液采取管和吸管。

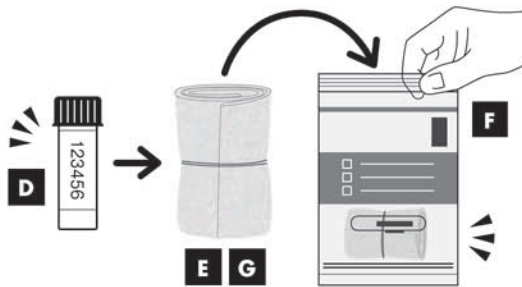
**3** 扭开唾液采集管盖子,用吸管采集唾液 (1.5ml)



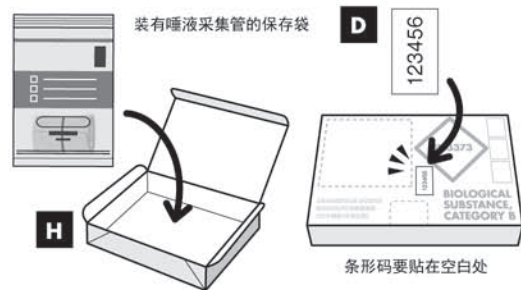
**4** 唾液采集管里再倒入不活化液,扭紧盖子。



**5** 唾液采集管上贴一张条形码, 用吸水纸卷起来,再用橡皮筋捆好, 最后放入保存袋封好。



**6** 把装有唾液采集管的保存袋 和剩下最后一张条形码放入返送专用盒里。



**7** 贴上自己写好的邮寄单, 盒子上贴的留存单自己保存好。 再贴上安全认证贴,拿到邮局邮寄,到付(着払い)。

要拿到邮局邮寄

※贴一个360元的邮票可以直接投放邮箱寄出  
如果直接放邮箱邮寄的话,邮费需要自己承担。

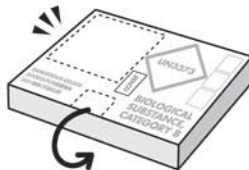
**J** 填写好的邮寄单



贴一个360元的邮票  
(直接扔进邮箱的情况下)

**I**

邮寄单 自己保存的条形码贴在这张纸上



安全认证贴三面卷起来贴

⚠ 邮寄之前需要再做一下确认

- 条形码贴了吗
- 邮寄单写完整了吗
- 邮寄单上自己要保存的条形码有没有撕下来 ※贴到现在这张纸上

邮寄地址

〒700-0011 岡山県岡山市北区学南町2-4-77  
**OKAYAMA PCR検査センター**

※直接拿到检查中心去但是不受理(所以只能是邮寄)

邮寄单条形码保存栏